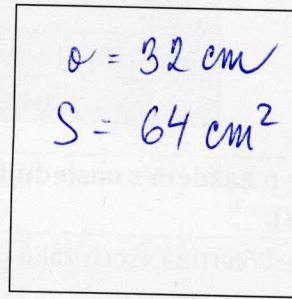
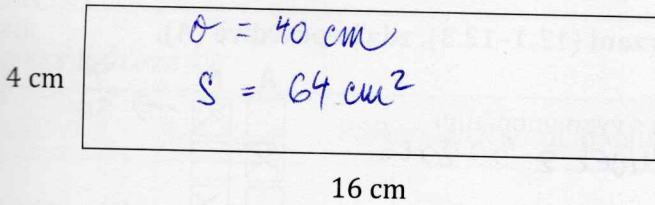


VÝCHOZÍ TEXT A OBRÁZEK K ÚLOZE 9

Obdélník má strany dlouhé 16 cm a 4 cm, čtverec má stranu délky 8 cm.



9. Přiřadte ke každé úloze (9.1–9.3) odpovídající výsledek (A–F).

max. 6 bodů

9.1 V jakém poměru je delší a kratší strana obdélníku?

$16:4 = 4:1$ D

9.2 V jakém poměru jsou obvody obdélníku a čtverce?

C $40:32 = 5:4$ ✓ 3.1

9.3 V jakém poměru jsou obsahy obdélníku a čtverce?

A $64:64 = 1:1$

- A) 1 : 1
- B) 16 : 8
- C) 5 : 4
- D) 4 : 1
- E) 1 : 2
- F) 1 : 16

VÝCHOZÍ TEXT K ÚLOZE 10

Cementová malta je stavební materiál, který obsahuje 65 % písku, 20 % cementu a vodu.

15%

10. Rozhodněte o každém z následujících tvrzení (10.1–10.3), zda je pravdivé (A),

max. 4 body

či nikoliv (N).

10.1 Z 50 kg cementu lze namíchat 250 kg malty.

A	N
<input checked="" type="checkbox"/>	<input type="checkbox"/>

$100\% \dots 250 \text{ kg}$
 $20\% \dots 50 \text{ kg}$

10.2 Na 500 kg malty je potřeba 100 kg vody.

A	N
<input type="checkbox"/>	<input checked="" type="checkbox"/>

$100\% \dots 500 \text{ kg}$
 $20\% \dots 100 \text{ kg}$

10.3 Na maltu se 130 kg písku je třeba 30 kg vody.

$130 \text{ kg} \dots 65\%$
 $2 \text{ kg} \dots 1\%$
 $30 \text{ kg} \dots 15\%$

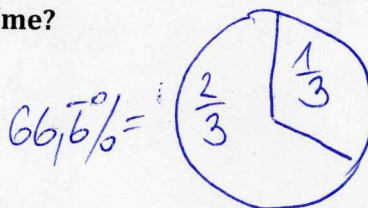
VÝCHOZÍ TEXT K ÚLOZE 11

Cena výrobku byla zmenšena o jednu třetinu.

11. Kolik procent z původní ceny za výrobek zaplatíme?

2 body

- A) méně než 30 %
- B) 31–40 %
- C) 41–60 %
- D) 61–80 %
- E) více než 80 %



✓ 3.2